

教程：详细二维码

成品：



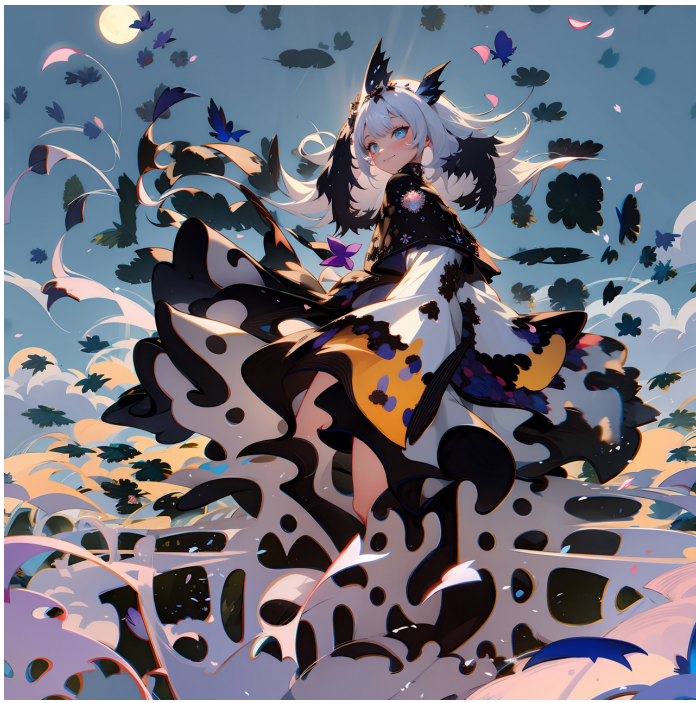
WaytoAGI





WaytoAGI





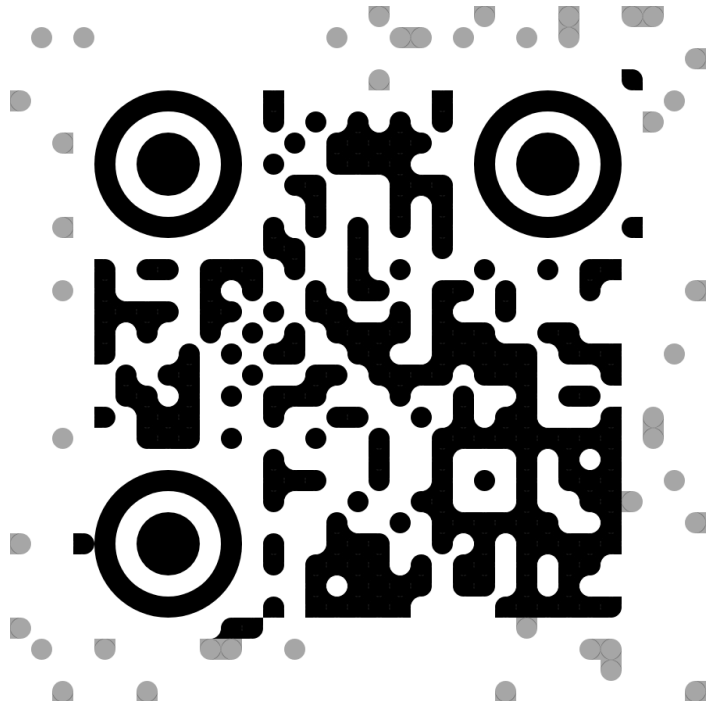
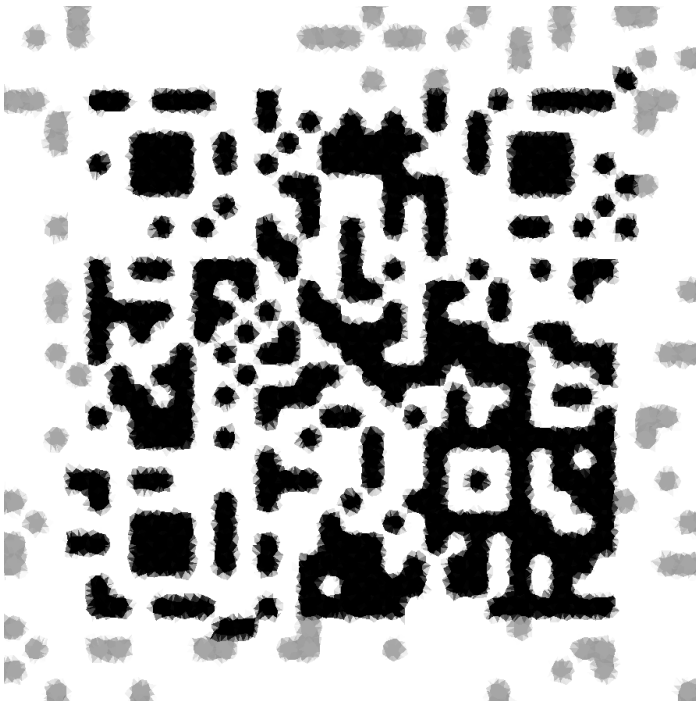
1、二维码处理

<https://qrcode.antfu.me/>

可以把二维码处理成图下的样子（可以下载原图练习），使用短的连接生成的二维码比较简单，越复杂越难做，

左边的出图更自然，右边的识别度更好，自己调节多多试试

二维码增加旁边的点可以让二维码生成的时候在二维码之外增加点元素。



Generator

Compare

Verify

Camera

Anthony Fu's QR Toolkit

Credits

https://www.waytoagi.com/

Error Correction

L

M

Q

H

☐ Boost ECC

Mask Pattern

Auto01234567

Rotate

0°90°180°270°

Pixel Style

Markers

↳ Marker Pixel

Auto

↳ Marker Shape

↳ Marker Inner

Auto

Sub Markers

Margin

4

▼

Margin Noise

✓

↳ Noise Rate

0.15

↳ Opacity

0.35

▼

Safe Space

FullMarkerMinimalExtremeNone

Render Type

AllFunctionDataGuideMarker

Seed

49093

↺

Background

⬆️ Upload

Colors

☐ #ffffff

☒ #000000

☐ Invert

Min Version

1

Max Version

40

Pixel Size

27

px

Effect

NoneCrystalizeLiquidify

↳ Radius

6.5

Effect Timing

BeforeAfter

Size25Mask3Version2

Dimension891 x 891Aspect1:1

⬇️ Download

📄 Send to Compare

2、sd的生成二维码

万能模型：<https://civitai.com/models/7371/rev-animated>

lora：<https://www.liblib.art/modelinfo/fa73b6416c1a45e4af06d0ca18c20a83>

正关键词

- (best quality),((masterpiece)),(highres),original,longpan on plants and flowers,(flower:1.1),goldn dragon,extremely detailed 8K wallpaper,(an extremely delicate and beautiful),Chinese dragon illustration style,red background,goldn hair,front view,(plant:1.1),cloud,(best quality:1.2),<lora:20231213-1702403862783:0.8>,3d style,c4d,virtualization engine,the

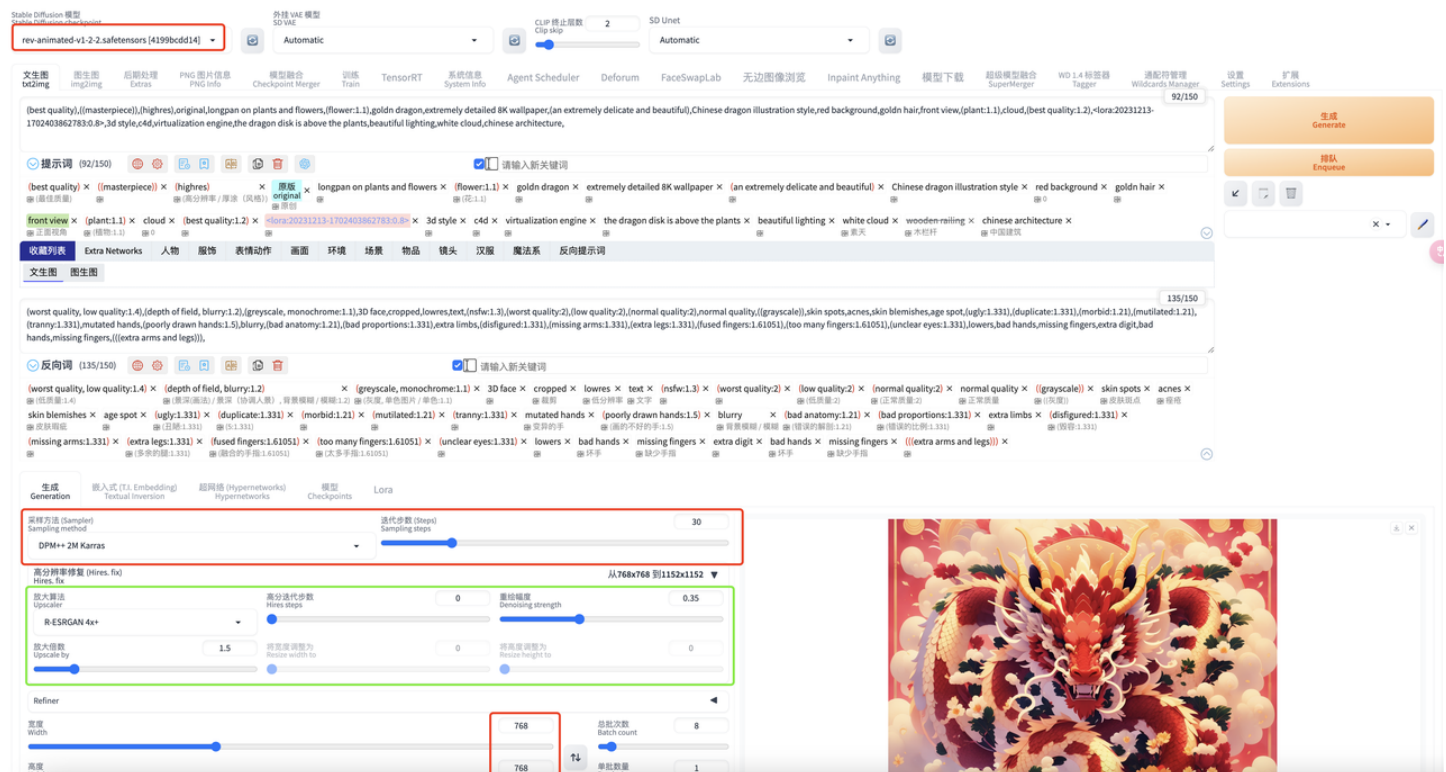
dragon disk is above the plants,beautiful lighting,white cloud,chinese architecture,

负关键词

(worst quality, low quality:1.4),(depth of field, blurry:1.2),(greyscale, monochrome:1.1),3D face,cropped,lowres,text,(nsfw:1.3),(worst quality:2),(low quality:2),(normal quality:2),normal quality,((grayscale)),skin spots,acnes,skin blemishes,age spot,(ugly:1.331),(duplicate:1.331),(morbid:1.21),(mutilated:1.21),(tranny:1.331),mutated hands,(poorly drawn hands:1.5),blurry,(bad anatomy:1.21),(bad proportions:1.331),extra limbs,(disfigured:1.331),(missing arms:1.331),(extra legs:1.331),(fused fingers:1.61051),(too many fingers:1.61051),(unclear eyes:1.331),lowers,bad hands,missing fingers,extra digit,bad hands,missing fingers,(((extra arms and legs))),

先做一个小图我这里是768x768，然后再高清放大1.5倍，如果电脑带的动也可以设置放大2倍。也可能会出现小图能识别扫码，高清修复以后大大图又不能识别的情况（看第四步）

可以换不同的模型和lora做不同的风格。



一定会要点击🔥和启用

单张图片
Single Image批量处理
Batch图像
Image预处理结果预览
Preprocessor Preview

关闭

如果使用白底黑线图片，请使用 "invert" 预处理器。

☒ 启用
Enable☐ 低显存模式
Low VRAM☒ 完美像素模式
Pixel Perfect☒ 允许预览
Allow Preview控制类型
Control Type☒ 全部
All☐ Canny (硬边缘)
Canny☐ Depth (深度)
Depth☐ NormalMap (法线贴图)
NormalMap☐ OpenPose (姿态)
OpenPose☐ MLSD (直线)
MLSD☐ Lineart (线稿)
Lineart☐ SoftEdge (软边缘)
SoftEdge☐ Scribble/Sketch (涂鸦/草图)
Scribble/Sketch☐ Segmentation (语义分割)
Segmentation☐ Shuffle (随机洗牌)
Shuffle☐ Tile/Blur (分块/模糊)
Tile/Blur☐ 局部重绘
Inpaint☐ InstructP2P☐ Reference (参考)
Reference☐ Recolor (重上色)
Recolor☐ Revision☐ T2I-Adapter☐ IP-Adapter预处理器
Preprocessor

none

模型
Model

control_v1p_sd15_qrcode_monster_v2 [5e5778cb]

控制权重
Control Weight

1.1

引导引入时机
Starting Control Step

0

引导终止时机
Ending Control Step

1

控制模式
Control Mode☒ 均衡
Balanced☐ 更偏向提示词
My prompt is more important☐ 更偏向 ControlNet
ControlNet is more important

ControlNet v1.1.411

ControlNet Unit 0ControlNet Unit 1ControlNet Unit 2ControlNet Unit 3ControlNet Unit 4

单张图片
Single image

批量处理
Batch

图像
Image

开始绘制

预处理结果预览
Preprocessor Preview

关闭

如果使用白底黑线图片，请使用 "invert" 预处理器。

☒ 启用
Enable

☐ 低显存模式
Low VRAM

☐ 完美像素模式
Pixel Perfect

☒ 允许预览
Allow Preview

控制类型
Control Type

☒ 全部
All

☐ Canny (硬边缘)
Canny

☐ Depth (深度)
Depth

☐ NormalMap (法线贴图)
NormalMap

☐ OpenPose (姿态)
OpenPose

☐ MLSD (直线)
MLSD

☐ Lineart (线稿)
Lineart

☐ SoftEdge (软边缘)
SoftEdge

☐ Scribble/Sketch (涂鸦/草图)
Scribble/Sketch

☐ Segmentation (语义分割)
Segmentation

☐ Shuffle (随机洗牌)
Shuffle

☐ Tile/Blur (分块/模糊)
Tile/Blur

☐ 局部重绘
Inpaint

☐ InstructP2P

☐ Reference (参考)
Reference

☐ Recolor (重上色)
Recolor

☐ Revision

☐ T2I-Adapter

☐ IP-Adapter

预处理器
Preprocessor

none

模型
Model

control_v1p_sd15_brightness [5f6aa6ed]

控制权重
Control Weight

0.4

引导介入时机
Starting Control Step

0.47

引导终止时机
Ending Control Step

0.9

控制模式
Control Mode

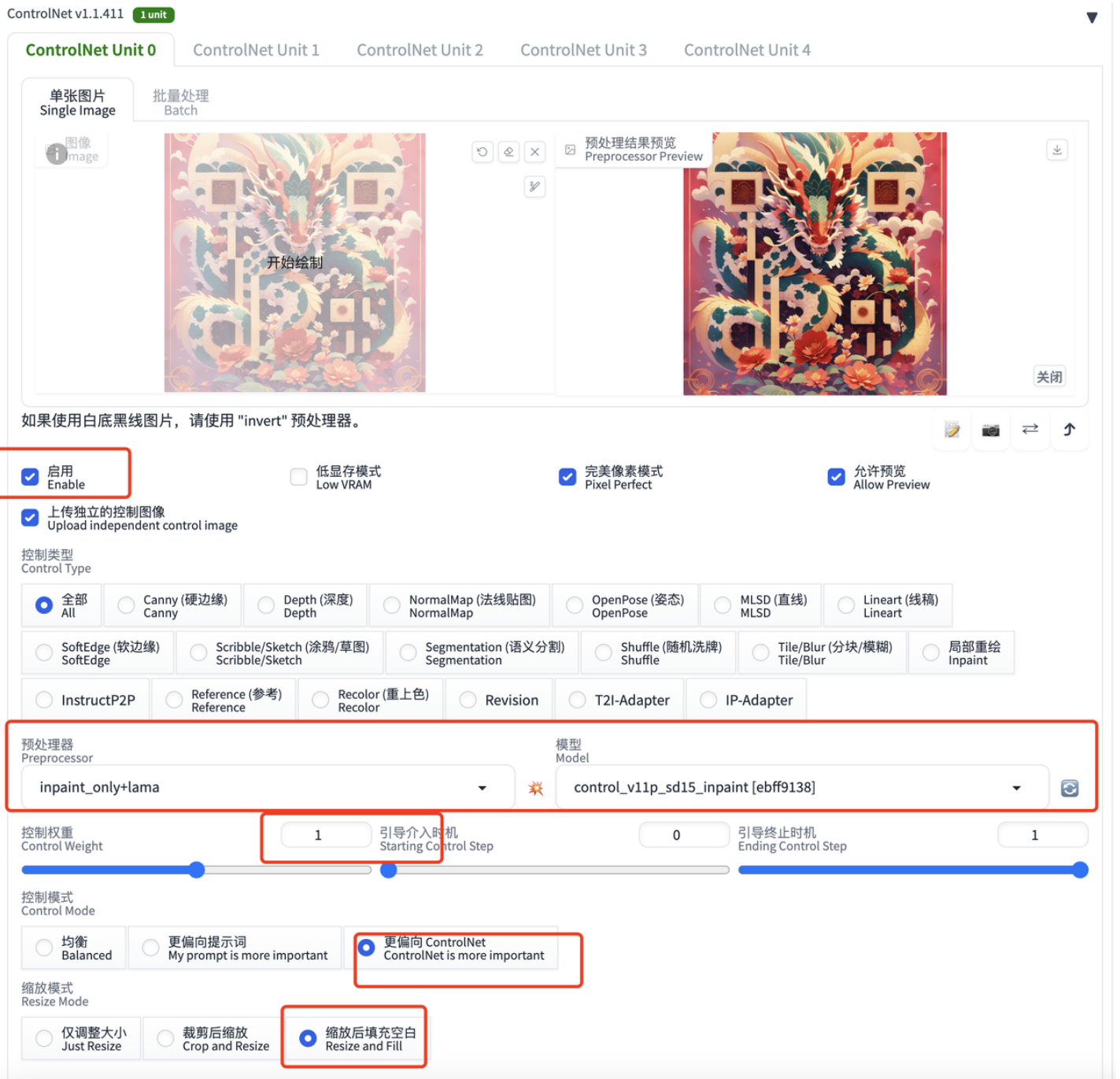
☒ 均衡
Balanced

☐ 更偏向提示词
My prompt is more important

☐ 更偏向 ControlNet
ControlNet is more important

3、sd扩图

和第二步一样的关键词和模型发送过来，按照下面的参数设置



4、无法识别处理

能扫码不能长按识别

- 1、提高ControlNet的权重（增加预处理权重，降低引导介入时机直到为0，增加引导终止时机直到为1）
- 2、或降低重绘幅度（高清修复大图的时候才用的上）
- 3、把原始的黑白二维码叠加在二维码上方（正片叠底，保留4个定位点，擦去其他地方），调节下透明度。
- 4、使劲的抽卡！！！！

