

参数总览与举例

优设的夏花生写的《AI 绘画的后缀参数》，配图优雅，清晰易懂。

原文地址：<https://www.uisdc.com/9-midjourney-common-parameters>

1. 参数总览

参数命令总览			包洛创意 BAOLUO
参数	简介	使用频率	
--ar	图片宽高比	♥♥♥♥♥♥	
--c	图片随机性	♥♥	
--seed	种子参数	♥♥♥♥♥	
--sameseed	类似种子构图方式	♥♥♥	
--stop	控制图片模糊程度	♥	
--q	图片质量	♥♥♥♥♥♥	
--v	模型V1-5版本	♥♥♥♥♥♥	
--niji	二次元风格	♥♥♥♥♥♥	
--test	漫画风格	♥♥♥♥♥	
--testp	写实风格	♥♥♥♥♥	
--tile	四方连续	♥♥♥	
--iw	图片权重	♥♥♥♥♥♥	
--no	排除物件	♥♥♥	
--video	生成视频	♥	
--repeat	单个提示创建多个作业	♥	
--creative	使test和testp模型更加多样化和创造性	♥	

2. 常用参数举例

设计师必须了解的AI绘画知识

AI绘画 后缀参数



Midjourney Parameters

一、Version-版本

Midjourney 在运营的过程中一直在结合用户使用情况改进其算法，每隔几个月就会发布新版本。从 2022 年 4 月 至今已经发布了 5 个版本，其中 version 5 是目前最新效果最好的版本，我们通过在提示词后添加 --version 1/2/3/4/5 来调用不同的版本，如果没有添加版本后缀参数，那么会使用默认版本参数，即 --version 5。具体介绍见下图。

*** 设计师必知的 Midjourney 后缀参数知识

① Version 版本

目前支持模型版本：version 1、version 2、version 3、version 4，其中 v4 是目前的默认版本，效果也最佳，提示词内没有版本参数时默认以 v4 生成。

表达形式：--version 或简写为 --v

示例：vibrant California poppies --v 4（标红部分表示空格）





Version 1



Version 2



Version 3



Version 4

其中 version 4 又包括 a\b\c 三种风格，它们生成的效果各有细微差别。style 4c 为目前的默认参数，不需要添加到提示末尾v

表达形式：--style 4a

示例：vibrant California poppies --style 4a（标红部分表示空格）



Style 4a



Style 4b



Style 4c

由优设@夏花生 整理推荐，了解更多AI绘画知识，欢迎访问优设网

二、Niji 模型

Niji 是 Midjourney 和 Spellbrush 合作推出的一款专门针对动漫和二次元风格的模型，可通过在提示词后添加 --niji 调用。同样的提示词在 niji 模型中的生成效果会比 v4 模型更偏向动漫风格，niji 在动作镜头以及以人物为中心的构图方面表现非常出色。

② Niji 模型

专门针对动漫和二次元风格的模型

表达形式: --Niji

示例: vibrant California poppies --niji (标红部分表示空格)

相同提示词在 v4 模型和 niji 模型中的不同生成结果:



Version 4



Niji 模型

注意事项:

Niji 支持多重提示或图像提示, 不支持--stylize参数。

使用 /settings 命令并选择 Style Med 可以重置所有 --niji 提示的默认样式设置。

由优设@夏花生 整理推荐, 了解更多AI绘画知识, 欢迎访问优设网

三、Aspect Ratios 横纵比

横纵比参数用于更改生成图像的宽高比, 通常表示为冒号分割两个数字, 比如 7:4 或者 4:3。

Midjourney 的默认宽高比为 1:1, version 4 最大支持 2:1。在提示词后加 --aspect 或 --ar 表示。不同的版本支持的宽高比不同, 具体内容见下图。

③ Aspect Ratios 横纵比

不同的版本支持的横纵比范围各不同, 但默认的横纵比都是 1:1

表达形式: --aspect 或简写为 --ar

示例: vibrant california poppies --ar 5:4 (标红部分表示空格)

不同的 Midjourney 版本模型支持的最大纵横比:

	version 4c (默认)	version 4a 或 4b	version 3	niji
最大纵横比	1:2 至 2:1	仅支持 1:1 / 3:2 / 2:3	5:2 至 2:5	1:2 至 2:1

常见的纵横比：

--aspect 1:1 默认长宽比。

--aspect 5:4 常见的画面和打印比例。

--aspect 3:2 常见于印刷摄影。

--aspect 7:4 接近于高清电视屏幕和智能手机屏幕。

优设



注意事项：

--aspect 后跟的数字必须使用整数，比如使用 139:100 而不是 1.39:1。

纵横比会影响生成图像的形状和内容组成。

使用upscale功能放大图像时，某些宽高比可能会略有变化。

由优设@夏花生 整理推荐，了解更多AI绘画知识，欢迎访问优设网

（更正：图片中 Aspect Rations 应该为 Aspect Ratios）

四、chaos 影响结果的变化程度

chaos 意为混乱，在 MJ 中使用 chaos 参数可以影响生成结果的变化程度。在提示词后添加 --chaos 或 --c 启用该功能，其数值选范围为 0-100，默认值为 0。chaos 数值越低，生成的结果在风格、构图上较相似；数值越高，风格、构图的差异会越大，会有让人意想不到的结果。

④ Chaos 影响结果的变化程度

Chaos 影响生成结果的变化程度，Chaos 数值越低，生成的结果之间风格、构图较相似；数值越高，风格、构图上的差别会越大，会有让人意想不到的结果。

表达形式：--chaos 或简写为 --c

数值范围：0-100，默认值为0

示例：watermelon owl hybrid |--c|50（标红部分表示空格）



提示词：watermelon owl hybrid



提示词：watermelon owl hybrid --c 100



提示词：Uncurling fiddle head ferns,
closeup, forest, moss



提示词：Uncurling fiddle head ferns,
closeup, forest, moss --c 100

在提示词末尾加上 --no 可以让画面中不出现某些内容，比如 --no plants 表示生成图像中不出现植物。

✦ ✦ ✦ 设计师必知的 Midjourney 后缀参数知识

⑤ No 否定提示

在提示词后加上 --no 可以让画面中不出现某些内容，比如 --no plants 表示生成图像中不出现植物，no 后可接多个内容。

示例：--no label, logo, writing, letters, words (标红部分表示空格)



提示词：Isolated blank white skincare product set, no label or logo, surrounded by natural items, marketing mockup, marketing concept --ar 3:2 --q 2 --no label, logo, writing, letters, words

由优设@夏花生 整理推荐，了解更多AI绘画知识，欢迎访问优设网

六、Quality 生成质量

在提示词后加上--quality 或 --q 参数，可以更改生成图像所花费的时间，从而改变图像生成的质量，因为高质量的图像需要更长的时间来处理细节。更高的质量也意味着每次生成耗费的 GPU 分钟数也会增加。具体解释见下图。

✦ ✦ ✦ 设计师必知的 Midjourney 后缀参数知识

⑥ Quality 生成质量

Quality 参数影响生成图像所花费的时间，从而改变图像生成的质量，因为高质量的图像需要更长的时间来处理细节，而更高的质量也意味着每次生成耗费的 GPU 分钟数也会增加。

表达形式：--quality 或简写为 --q

参数形式: `--quality 数值` 与 `--q`

数值范围: .25 / .5 / 1 , 默认值为1 (.25 和 .5 就是 0.25 和 0.5)

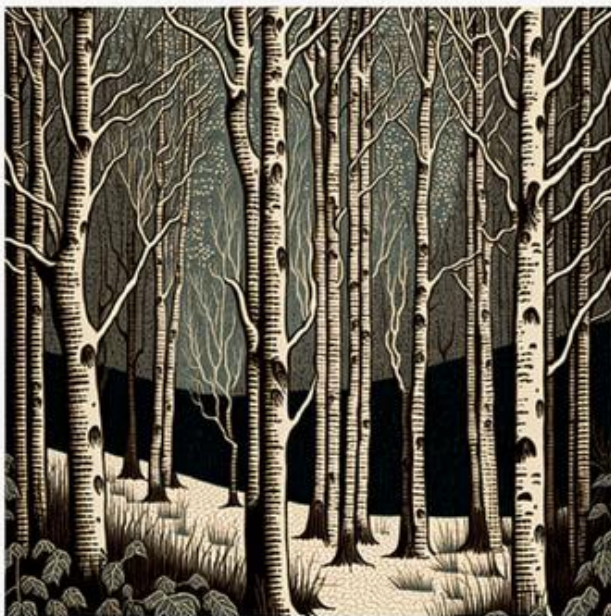
示例: `woodcut birch forest` `--q`.25 (标红部分表示空格)



`--q .25` 的生成结果
生成速度最快, 但是细节也最少。



`--q .5` 的生成结果
生成速度默认值快2倍, 细节减少一半



默认值 `--q 1` 的生成结果,

注意事项:

`--quality` 参数适用于 version 1、2、3、4 和 `niji`, 之前有 `--q 2` 数值, 但现在仅支持 v3 及之前的版本, 不支持 v4 和 `niji` 模型。

`--quality` 参数仅影响初始的4格图像生成。

优设

`--quality` 数值更高并不总带来更好的结果, 有时较低的数值产生结果可能更适合的结果, 具体取决于您想要什么样的效果。

较低的 `quality` 数值可能最适合抽象外观, 较高数值可以改善需要许多细节的外观, 比如建筑图像。

七、Seeds 种子值

用过 Midjourney 的小伙伴会发现在发送提示词后，MJ 最开始的图像里会有一个非常模糊的噪点团，然后逐渐变得具体清晰，而这个噪点团的起点就是“Seed”，MJ 依靠它来创建一个视觉噪音场，作为生成初始图像的起点。每个图像的种子值是随机生成的，但可以用 --seed 参数指定。在 v4 模型中使用相同的种子值和提示词将产生相同的图像结果，利用这点我们可以生成连贯一致的人物形象或者场景。

+++ 设计师必知的 Midjourney 后缀参数知识

⑦ Seed 种子值

Seed 是 Midjourney 图像生成的初始点，每个图像的种子值是随机生成的，但可以用 seed 参数保持统一。使用相同的种子值和提示词将产生完全相同的图像结果，**利用这点我们生成连贯一致的人物形象或者场景。**

表达形式：--seed

数值范围：0-4294967295（只接受整数）

示例：celadon owl pitcher --seed 123 (标红部分表示空格)



提示词：celadon owl pitcher 随机生成2次，结果不同



提示词: celadon owl pitcher --seed 123 生成2次, 结果一致

注意事项:

--seed 值仅影响初始的4格图像生成。

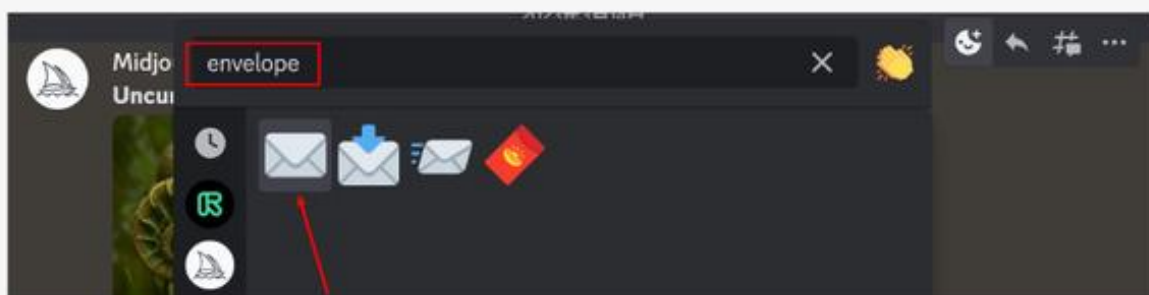
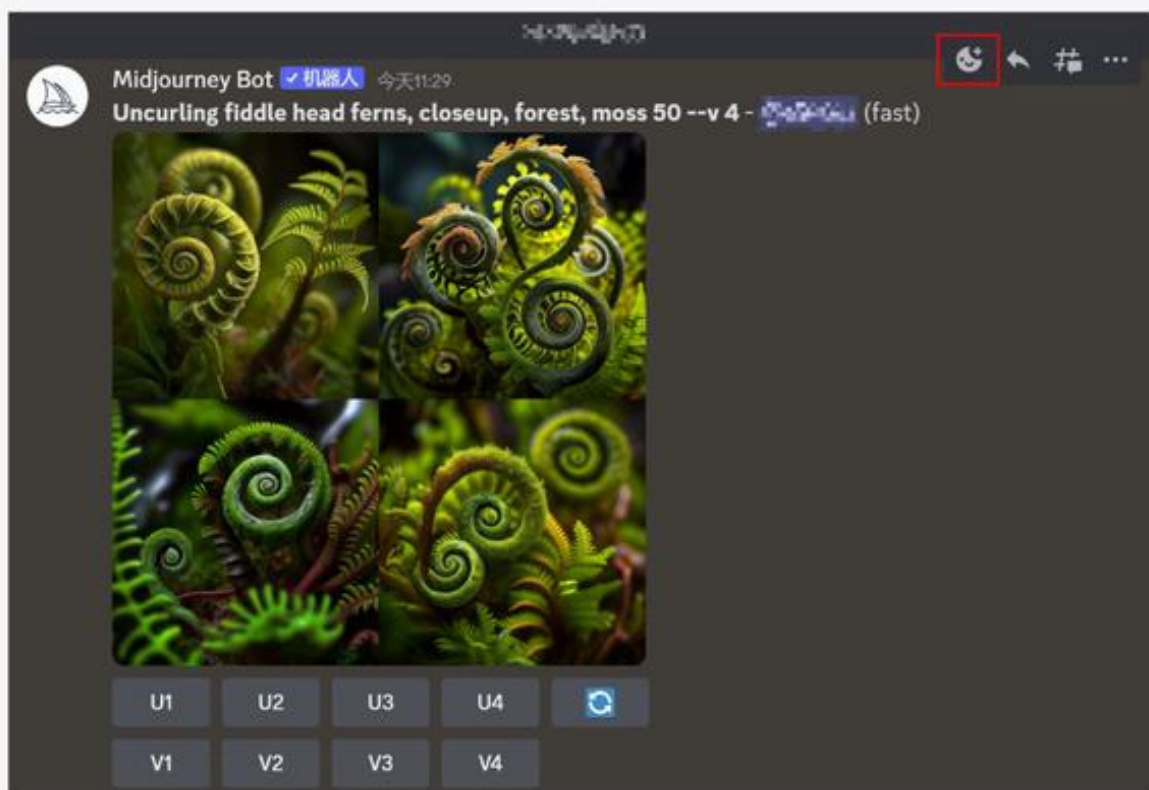
--seed 参数在 version 1/2/ 3 中是不确定的, 智能产生相似但不相同的图像; 但在 v4 和 niji 中使用相同的提示+种子+参数将生成相同的图像 (标点符号也要保持一致)。

由优设@夏花生 整理推荐, 了解更多AI绘画知识, 欢迎访问优设网

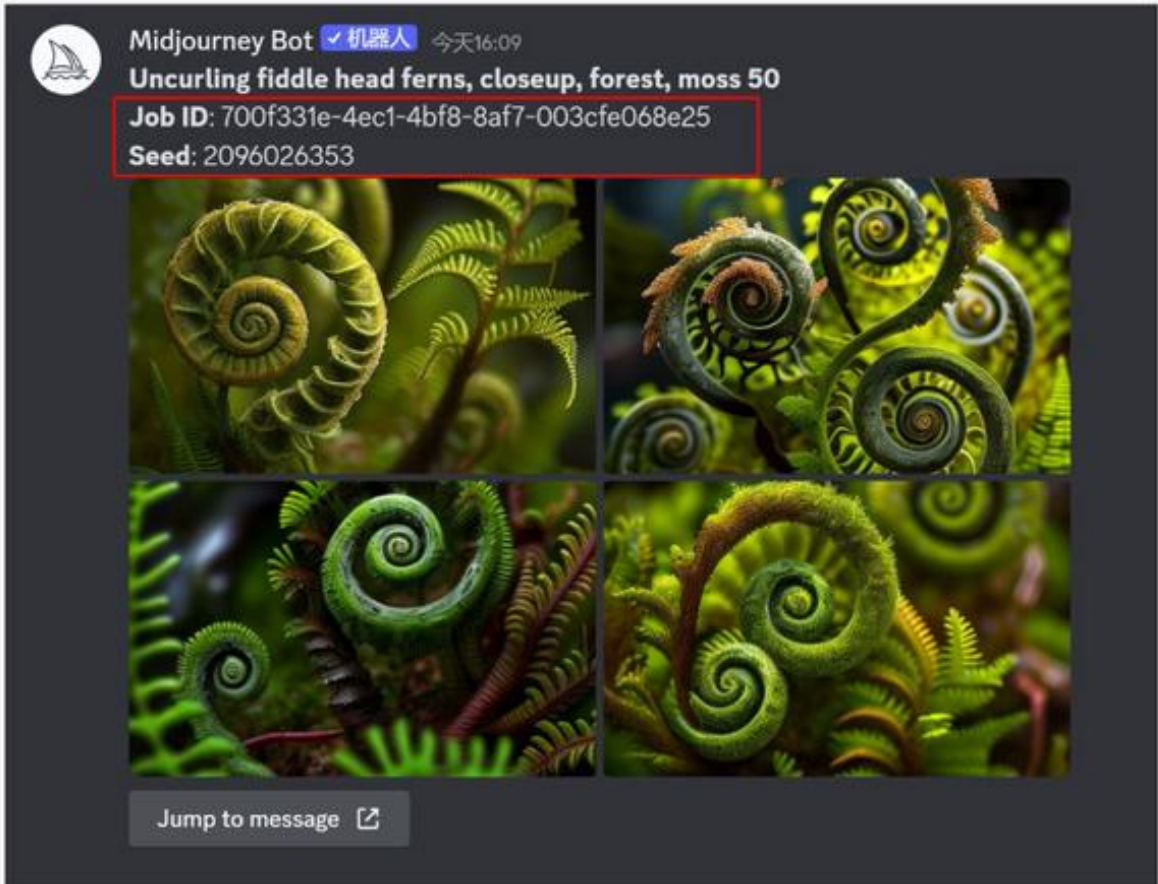
*** 设计师必知的 Midjourney 后缀参数知识

小教程: 如何获取 Seed 种子值

1) 当你生成一张图像之后, 点击图像右上角的笑脸符号, 在弹出的窗口内搜索“Envelope”并点击第一个信封表情。



2) 然后在左侧栏有新的消息提示, 是 midjourney bot 发给你的私信, 打开就能看到Seed, 复制这个种子值, 添加到下一次的 --seed 参数中, 就能生成一样的图像结果。



由优设@夏花生 整理推荐，了解更多AI绘画知识，欢迎访问优设网

八、Styleize 风格化

使用 stylize 参数可以让 Midjourney 生成更加具有艺术色彩、构图和形式的图像。低风格化值生成的图像与提示密切相关，但艺术性较差；高风格化值产生的图像非常有艺术性，但与提示的关联性也较少，AI 会有更多的空间自由发挥。

*** 设计师必知的 Midjourney 后缀参数知识

⑧ Stylize 风格化

使用 stylize 参数可以让 Midjourney 生成更加具有艺术色彩、构图和形式的图像。低风格化数值生成的图像与提示密切相关，但艺术性较差；高风格化数值生成的图像非常有艺术性，但与提示的关联性也较少。

表达形式：--stylize 或者简写为 --s

示例: illustrated figs **--s100** (标红部分表示空格)

不同的 Midjourney 版本支持的风格化范围不同：

	version 4 (默认)	version 3	niji
Styleize 默认值	100	2500	不支持

Stylize 默认值	100	2500	不支持
Stylize 范围	0 - 1000	625 - 60000	不支持

v4 模型中不同风格化值的生成效果：



illustrated figs --stylize 50 (低风格化)



illustrated figs --stylize 100 (中度风格化)



illustrated figs --stylize 250 (高度风格化)



illustrated figs --stylize 750 (极高风格化)

由优设@夏花生 整理推荐，了解更多AI绘画知识，欢迎访问优设网

九、Stop 在生成过程中停止

Stop 参数可以让图像在渲染过程的某一步中止，然后直接出图。如果不做任何 stop 参数设置，得到的图像是非常清晰详实的，其的生成步数为 100，以此类推生成的步数越少，停止渲染的时间就越早，生成的图像也就越模糊。

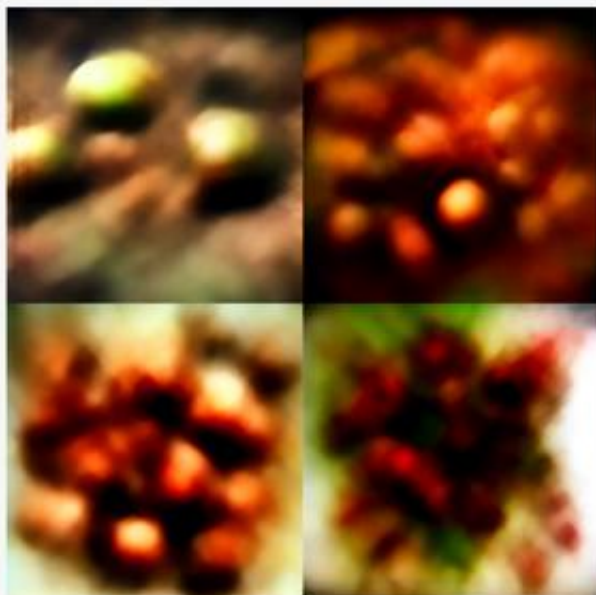
⑨ Stop

Midjourney 的默认图像生成步数为 100，渲染完成后的图像非常清晰详细，这个生成步数是可以调整的，生成步数越少，停止渲染的时间就越早，得到的图像也越模糊。

数值范围：10-100

表达形式：--stop

示例：splatter art painting of acorns --stop 90 (标红部分表示空格)



--stop 10 的生成效果



--stop 40 的生成效果



--stop 70 的生成效果



--stop 100 的生成效果

备注：Stop 参数在 Upscaling 时不起作用，也就是不能在放大图像的过程中停止工作。但不同渲染步数的图像，在经过放大提升细节后，得到的效果各有特色。





--stop 20 图像经过Beta Upscaler



--stop 80 图像经过Beta Upscaler

由优设@夏花生 整理推荐，了解更多AI绘画知识，欢迎访问优设网

以上就是本期为大家推荐的 9 个 Midjourney 绘画常用后缀参数，大家可以在实操中用起来，或许能得到意想不到的生成效果。